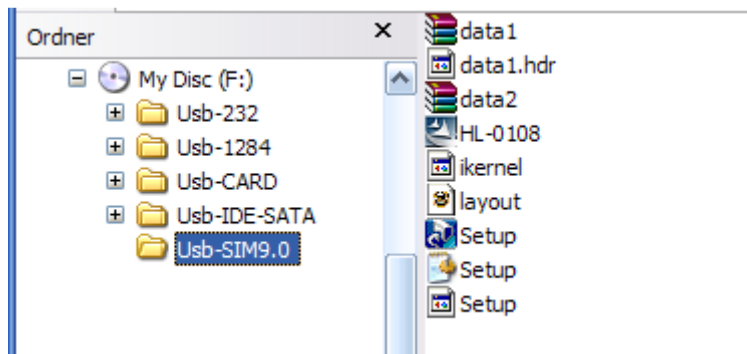
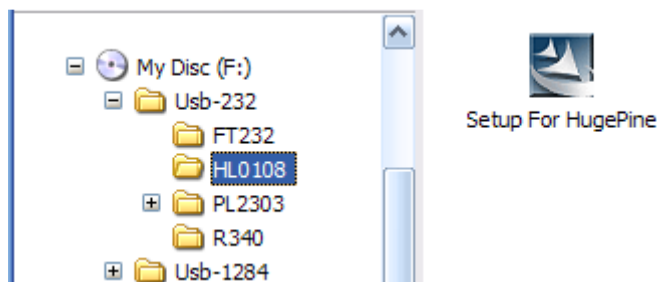


USB-SIM Card Reader Installationsanleitung

Führen die Datei **Setup.exe**  im Ordner **Usb-SIM9.0**



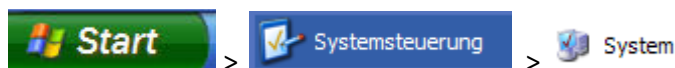
und die Datei **Setup for HugePine.exe** im Ordner **Usb-232 > HL0108**



Wenn Sie hierbei Problemen kommen sollte, besteht auch die Möglichkeit den Treiber manuell zu installieren – dies folgendermaßen:

Öffnen Sie in der Systemsteuerung Ihres Systems (**START>Systemsteuerung**)

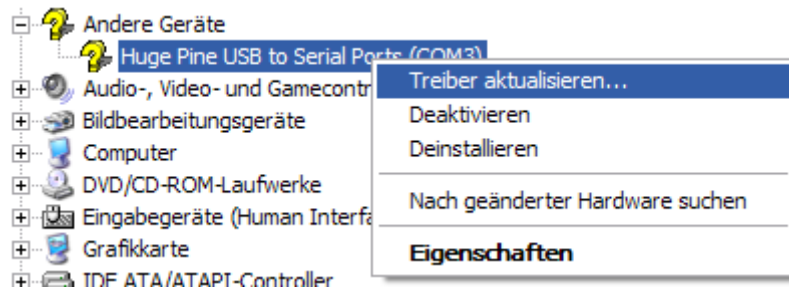
Das Symbol "System" mit einem Doppelklick:



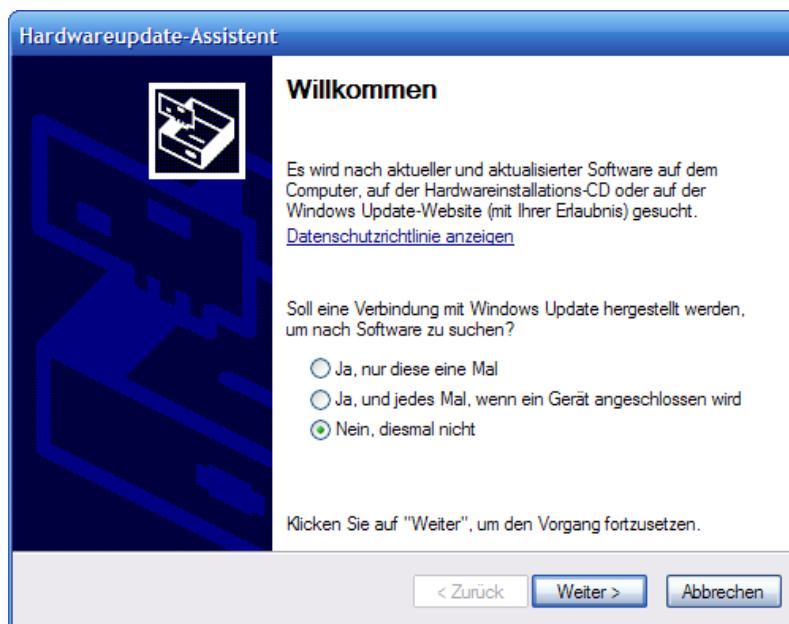
Öffnen Sie den Gerätemanager (**Hardware>Gerätemanager**)



Fahren Sie mit einem Rechtsklick auf „**Treiber aktualisieren**“ fort.



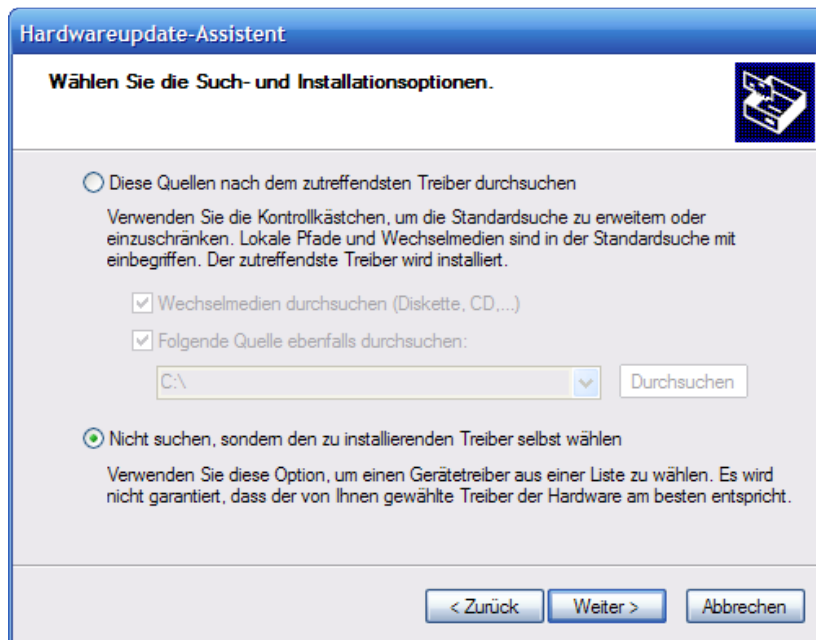
Markieren Sie „Nein, diesmal nicht“ im folgenden Fenster.




Wählen Sie die untere Option.

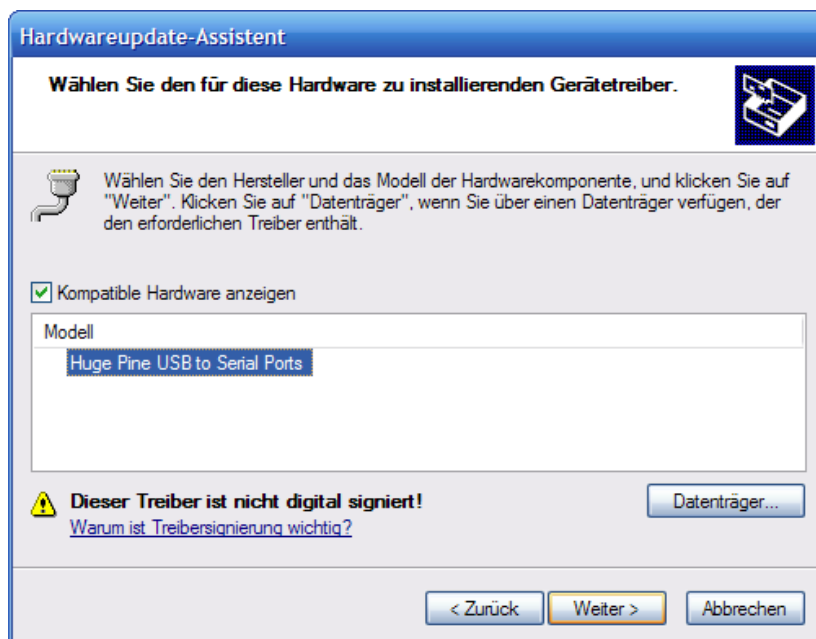


Wählen Sie nochmal die untere Option.

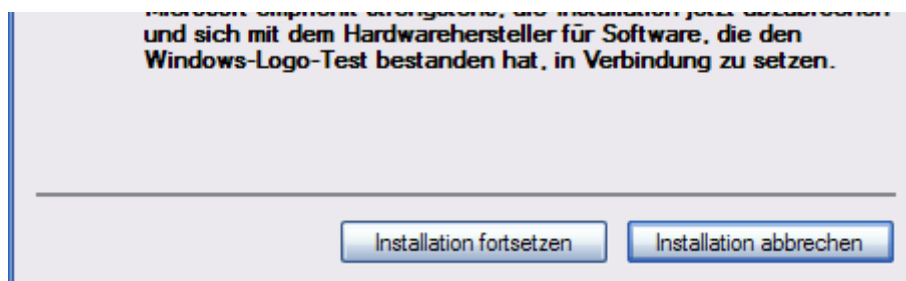


 **Anschlüsse (COM und LPT)** > **Doppelklick**

Wählen Sie **“Huge Pine USB to Serial Ports“** aus und klicken auf **„Weiter“**



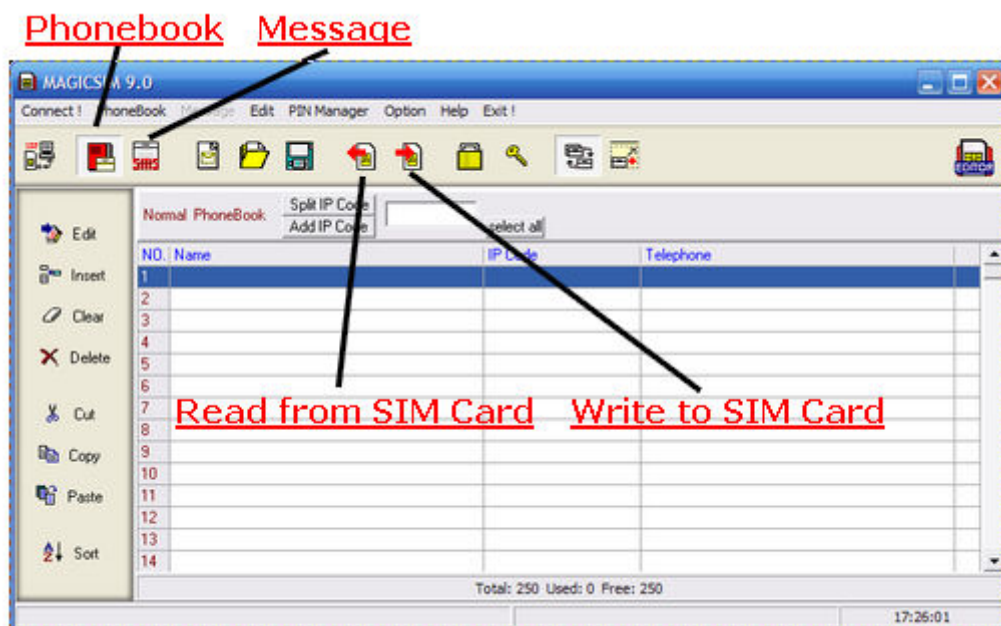
und dann auf **“Installation fortsetzen“** .



Der Treiber wird dann installiert. Danach können Sie den SIM-Kartenleser benutzen.



Fertig stellen 😊



Vielen Dank für Ihren Kauf

-allshopping24 (Zafer Aydogan)